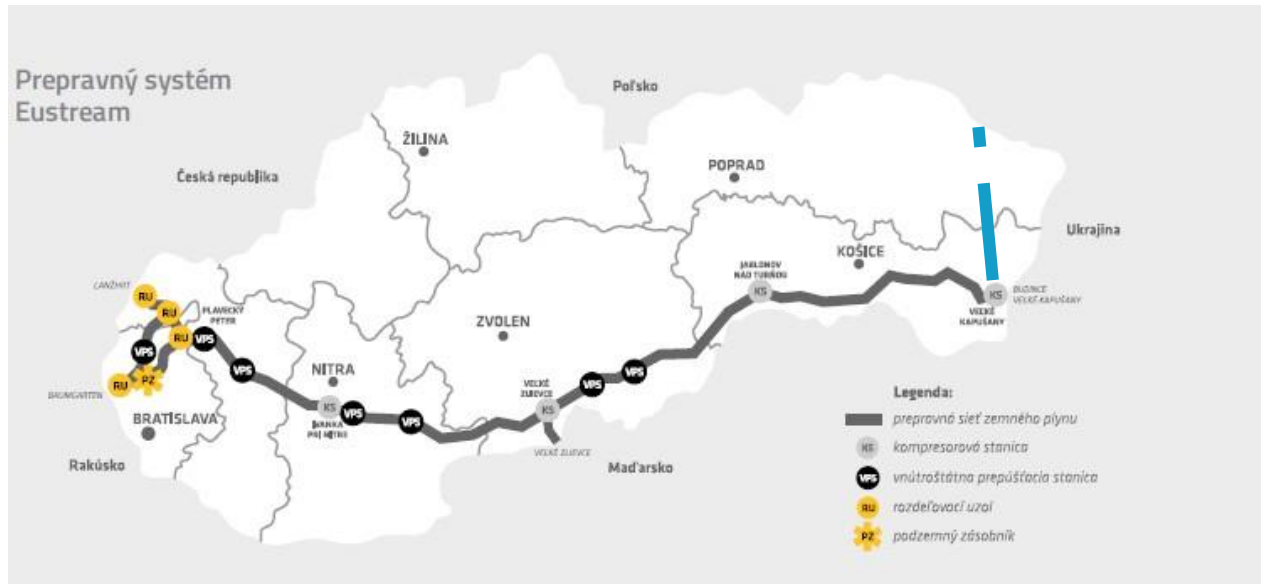
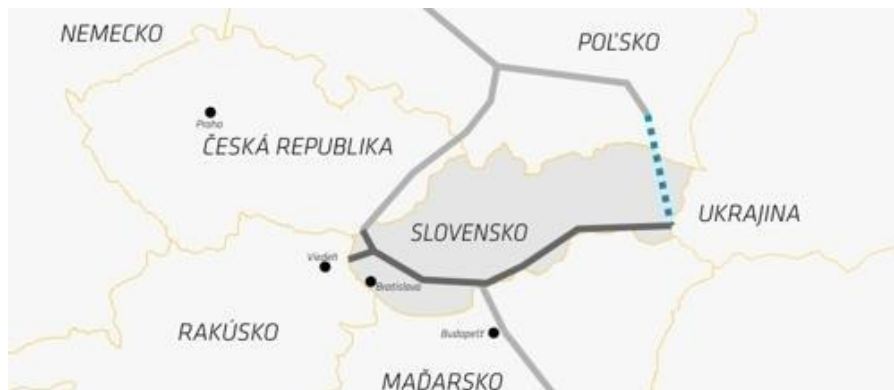


## Prepojovací plynovod Poľsko – Slovensko



Spoločnosť eustream, a.s., (ďalej ako Eustream) je prevádzkovateľom slovenskej prepravnej siete pre zemný plyn. Eustream je zameraný na prepravu zemného plynu na Slovensko ako aj ďalej na západné európske trhy. Od roku 1972 prepravil Eustream cez územie Slovenska viac ako 2,3 bilióna m<sup>3</sup> zemného plynu, čím úspešne pokračuje vo viac ako 40-ročnej tradícii medzinárodnej prepravy zemného plynu.

Slovenská prepravná sieť je prepojená s prepravnými trasami na Ukrajine, v Českej republike, Rakúsku a Maďarsku. Prepravná sieť pozostáva najmä zo 4 až 5 paralelných potrubí naprieč Slovenskom s priemerom 1 200/1 400 mm v celkovej dĺžke siete 2 283 km. Výkon potrebný na plynulý tok zemného plynu zabezpečujú štyri kompresorové stanice. Najvýznamnejšia a najväčšia kompresorová stanica sa nachádza na slovensko-ukrajinských hraniciach vo Veľkých Kapušanoch, ďalšie v Jablono ve nad Turňou, Veľkých Zlievcach a Ivanke pri Nitre.



### Účel projektu :

V súčasnosti prechádza európske plynárenstvo dôležitými zmenami. Aby si Slovenská republika mohla naďalej udržať pozíciu tranzitnej krajiny, musí na tieto nové výzvy reagovať. Účelom prepojovacieho plynovodu Poľsko – Slovensko je výstavba vysokotlakového plynovodu medzi Poľskou republikou a Slovenskou republikou, ktorý by spojil národné



**Spolufinancované Európskou úniou**

Nástroj na prepájanie Európy



### Hlavné míľniky:

Záverečné stanovisko EIA:	08/2016
Územné rozhodnutie:	11/2016
Stavebné povolenie:	08/2017
Realizácia:	od 03/18 do 08/19
Skúšobná prevádzka:	od 08/19 do 10/2019
Komerčná prevádzka:	od 12/2019

### Varianty trasy:

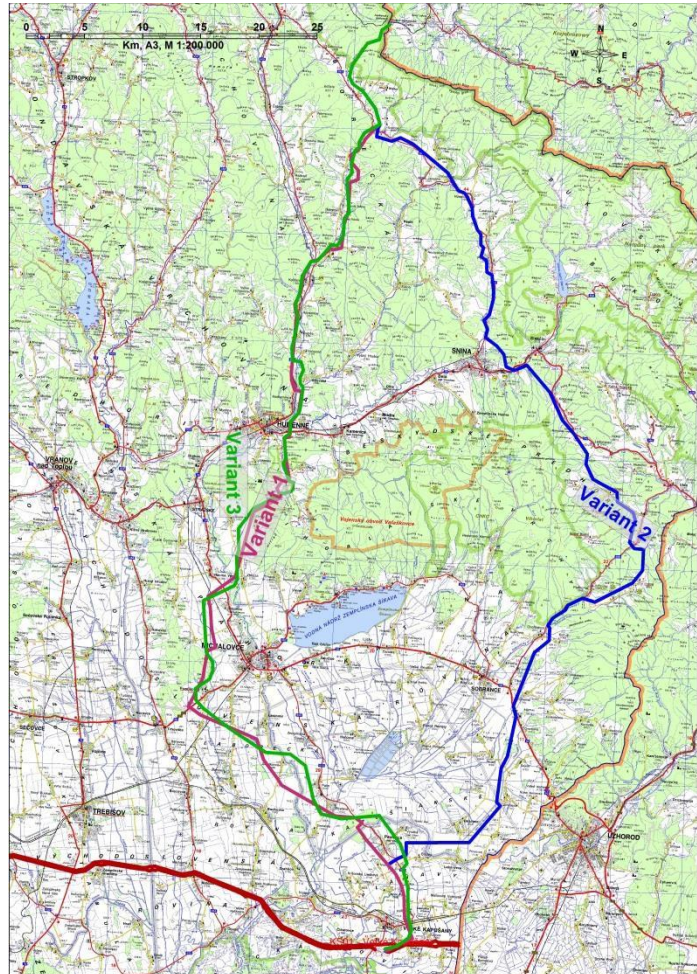
I. variant (červený):	106,0 km
II. variant (modrý):	117,0 km
III. variant (zelený):	108,5 km

### Rozpočet projektu:

Štúdia:	0,13 mil. €
Projektová dokumentácia:	4,40 mil. €
Materiál:	67,50 mil. €
Realizácia:	67,40 mil. €
Ostatné náklady:	3,13 mil. €
<b>Predpokladané celkové náklady:</b>	<b>142,56 mil. €</b>

### Očakávané vplyvy:

Rozsahom aj významnom najväčší vplyv bude na faunu a flóru. Spôsobí to samotná výstavba projektu. Odstránením humusu vegetačného krytu v pracovnom pruhu o maximálnej šírke 40 m dochádza k narušeniu lesných aj nelesných biotopov, k fragmentácii biotopov, k likvidácii nepohyblivých a málo pohyblivých živočíchov, k vyrušovaniu živočíchov pôsobením hluku, k vyrušovaniu hniezdíčov v hniezdnej sezóne a k osídleniu narušených plôch inváznymi druhmi rastlín. Tieto vplyvy budú tak na slovenskej, ako aj na poľskej strane a budú zväčša dočasného charakteru počas výstavby.



Realizáciou projektu dôjde aj k trvalému výrubu drevín v lesných priesekoch. Tieto zásahy sa dlhodobo prejavajú na vizuálnom vzhľade krajiny. Očakávané vplyvy vyžadujú časovú koordináciu výstavby medzi poľskou a slovenskou stranou a dodržiavanie podmienok výstavby, ktoré budú dané orgánmi štátnej ochrany prírody oboch dotknutých krajín.

#### **Vplyvy cezhraničnej povahy:**

Všetky tri varianty trasy od obce Výrava k hraničnému prechodu v Łupkowskom priesmyku majú rovnaký koridor. Pri projekte je predpoklad výskytu vplyvov cezhraničnej povahy, cezhraničné posúdenie vplyvov bude súčasťou procesu posudzovania vplyvov na životné prostredie. Hraničný bod prechodu bude určený podľa výsledkov cezhraničného posúdenia a dohody medzi prevádzkovateľmi prepravných sietí na slovenskej a poľskej strane.

#### **Informovanie a publicita:**

Ďalšie informácie o projekte je možné získať na internetových adresách:

- [http://www.eustream.sk/sk/sk\\_prepravna-siet/sk\\_prepojenie-pl-sk](http://www.eustream.sk/sk/sk_prepravna-siet/sk_prepojenie-pl-sk)
- <https://ec.europa.eu/energy/node/22>
- <https://www.enviroportal.sk/sk/eia/detail/prepojovaci-plynovod-polsko-slovensko>

